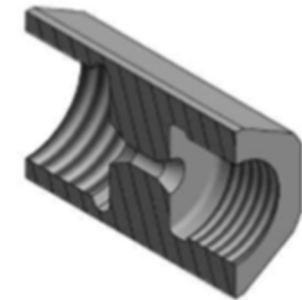
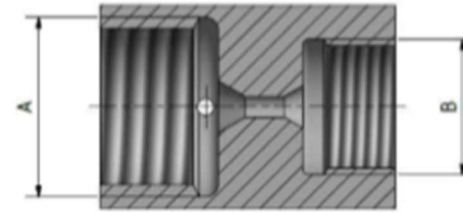


## Übergangsstücke zöllig G-Gewinde innen

Alle Übergangsstücke mit einem Betriebsdruck von 2.500 bar,  
Druckschraube und -ring sind im Lieferumfang enthalten.

Rohr Ø	Material	Abmessungen				Bestell-Nr.	
		A	B [mm]	C [mm]	L [mm]	60°	120°
3/16"	1.4404	9/16"-18UNF	G 1/4"	SW 22	40	3UV1-02500-12-2	3UF1-02500-12-2
1/4"	1.4404				40	3UV2-02500-12-2	3UF2-02500-12-2
3/8"	1.4404	3/4"-16UNF		SW 27	45	3UV3-02500-12-2	3UF3-02500-12-2
9/16"	1.4404	1 1/8"-12UNF		SW 36	60	3UV4-02500-12-2	3UF4-02500-12-2
3/4"	1.4404	3/4" NPSM			65		3UF5-02500-12-2
1"	1.4404	1 3/8"-12UNF		SW 55	70		3UF6-02500-12-2
1 1/2"	1.4404	1 7/8"-12UNF		SW 60	85		3UF8-02500-12-2
3/16"	1.4404	9/16"-18UNF		G 3/8"	SW 22	40	3UV1-02500-12-3
1/4"	1.4404		40			3UV2-02500-12-3	3UF2-02500-12-3
3/8"	1.4404	3/4"-16UNF	SW 27		45	3UV3-02500-12-3	3UF3-02500-12-3
9/16"	1.4404	1 1/8"-12UNF	SW 36		60	3UV4-02500-12-3	3UF4-02500-12-3
3/4"	1.4404	3/4" NPSM			65		3UF5-02500-12-3
1"	1.4404	1 3/8"-12UNF	SW 55		70		3UF6-02500-12-3
1 1/2"	1.4404	1 7/8"-12UNF	SW 60		85		3UF8-02500-12-3

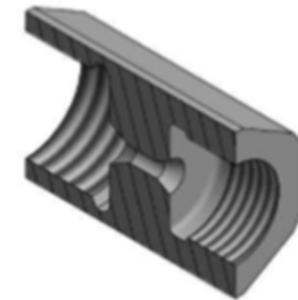


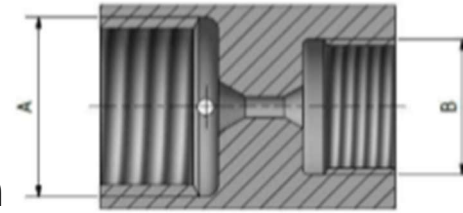


## Übergangsstücke zöllig G-Gewinde innen

Alle Übergangsstücke mit einem Betriebsdruck von 2.500 bar,  
Druckschraube und -ring sind im Lieferumfang enthalten.

Rohr Ø	Material	Abmessungen				Bestell-Nr.	
		A	B [mm]	C [mm]	L[mm]	60°	120°
3/16"	1.4404	9/16"-18UNF	G 1/2"	SW 22	45	3UV1-02500-13-4	3UF1-02500-13-4
1/4"	1.4404				45	3UV2-02500-13-4	3UF2-02500-13-4
3/8"	1.4404	3/4"-16UNF		SW 27	50	3UV3-02500-13-4	3UF3-02500-13-4
9/16"	1.4404	1 1/8"-12UNF		SW 36	65	3UV4-02500-13-4	3UF4-02500-13-4
3/4"	1.4404	3/4" NPSM			70		3UF5-02500-13-4
1"	1.4404	1 3/8"-12UNF		SW 55	75		3UF6-02500-13-4
1 1/2"	1.4404	1 7/8"-12UNF		SW 60	90		3UF8-02500-13-4

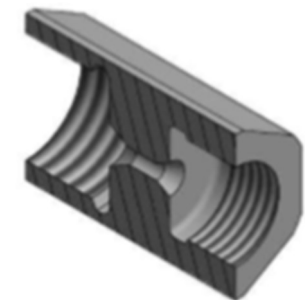


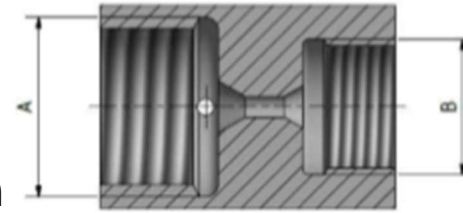


## Übergangsstücke metrisch G-Gewinde innen

Alle Übergangsstücke mit einem Betriebsdruck von 2.500 bar,  
Druckschraube und -ring sind im Lieferumfang enthalten.

Rohr Ø	Material	Abmessungen				Bestell-Nr.	
		A	B [mm]	C [mm]	L[mm]	60°	120°
3/16"	1.4404	M16x1,5	G 1/4"	SW 22	40	3MV1-02500-13-2	3MF1-02500-13-2
1/4"	1.4404				40	3MV2-02500-13-2	3MF2-02500-13-2
3/8"	1.4404	M20x1,5		SW 27	45	3MV3-02500-13-2	3MF3-02500-13-2
9/16"	1.4404	M30x2		SW 36	60	3MV4-02500-13-2	3MF4-02500-13-2
3/4"	1.4404	M26x2			65		3MF5-02500-13-2
1"	1.4404	M36x2		SW 55	70		3MF6-02500-13-2
30mm	1.4404	M42x2			70		3MF7-02500-13-2
1 1/2"	1.4404	M48x2		SW 60	85		3MF8-02500-13-2
3/16"	1.4404	M16x1,5	G 3/8"	SW 22	40	3MV1-02500-13-3	3MF1-02500-13-3
1/4"	1.4404				40	3MV2-02500-13-3	3MF2-02500-13-3
3/8"	1.4404	M20x1,5		SW 27	45	3MV3-02500-13-3	3MF3-02500-13-3
9/16"	1.4404	M30x2		SW 36	60	3MV4-02500-13-3	3MF4-02500-13-3
3/4"	1.4404	M26x2			65		3MF5-02500-13-3
1"	1.4404	M36x2		SW 55	70		3MF6-02500-13-3
30mm	1.4404	M42x2			70		3MF7-02500-13-3
1 1/2"	1.4404	M48x2		SW 60	85		3MF8-02500-13-3





## Übergangsstücke metrisch G-Gewinde innen

Alle Übergangsstücke mit einem Betriebsdruck von 2.500 bar,  
Druckschraube und -ring sind im Lieferumfang enthalten.

Rohr Ø	Material	Abmessungen				Bestell-Nr.	
		A	B [mm]	C [mm]	L [mm]	60°	120°
3/16"	1.4404	M16x1,5	G 1/2"	SW 22	45	3MV1-02500-13-4	3MF1-02500-13-4
1/4"	1.4404				45	3MV2-02500-13-4	3MF2-02500-13-4
3/8"	1.4404	M20x1,5		SW 27	50	3MV3-02500-13-4	3MF3-02500-13-4
9/16"	1.4404	M30x2		SW 36	65	3MV4-02500-13-4	3MF4-02500-13-4
3/4"	1.4404	M26x2			70		3MF5-02500-13-4
1"	1.4404	M36x2		SW 55	75		3MF6-02500-13-4
30mm	1.4404	M42x2			75		3MF7-02500-13-4
1 1/2"	1.4404	M48x2		SW 60	90		3MF8-02500-13-4

